

Multifunction time relay CRM-61

Multifunktionszeitrelais CRM-61



- ▶ Universal supply voltage: AC 24-240 V, DC 24 V
- ▶ 6 functions:
 - 3 time functions controlled by supply voltage
 - 3 time functions controlled by control input
- ▶ Time scale 0.1 s - 10 h divided into 6 ranges: (0.1 s - 1 s / 1 s - 10 s / 0.1 min - 1 min / 1 min - 10 min / 0.1 h - 1 h / 1 h - 10 h)
- ▶ Output contact: 1x changeover 8 A
- ▶ Output indication: multifunction red LED, flashing at certain states
- ▶ 1-MODULE, DIN rail mounting

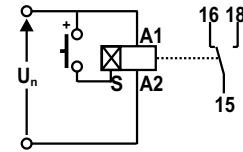
- ▶ Versorgungsspannung AC/DC 24-240 V oder DC 24 V
- ▶ 6 Funktionen / Steuerung:
 - 3 Zeitfunktionen / Versorgungsspannung
 - 3 Zeitfunktionen / Steuereingang
- ▶ Zeiteinstellung: 0.1 s - 10 h, 6 Zeitbereiche: (0.1 s - 1 s / 1 s - 10 s / 0.1 min - 1 min / 1 min - 10 min / 0.1 h - 1 h / 1 h - 10 h)
- ▶ Ausgangskontakte: 1x Wechsler 8 A
- ▶ Ausgangsanzeige: Multifunktions-LED
- ▶ Modul-Ausführung (1-MODUL), Befestigung auf DIN Schiene

Technical parameters Technische Daten

CRM-61

Number of functions:	Anzahl der Funktionen:	6
Supply terminals:	Versorgung:	A1 - A2
Supply voltage:	Versorgungsspannung:	AC 24 - 240 V (AC 50 - 60 Hz), DC 24 V
Consumption:	Leistungsaufnahme:	AC 0.7 - 3 VA / DC 0.5 - 1.7 W
Supply voltage tolerance:	Toleranz:	-15 %; +10 %
Supply indication:	Versorgungsanzeige:	green LED / LED grün
Time ranges:	Zeitbereiche:	0.1 s - 10 h
Time setting:	Zeiteinstellung:	rotary switch, Drehschalter
Time deviation:	Zeitabweichung:	5 % - mechanical setting
Repeat accuracy:	Wiederholgenauigkeit:	0.2 % - set value stability
Temperature coefficient:	Temperaturstabilität:	0.01 % / °C, at = 20 °C
Output		
Changeover contacts:	Anzahl der Wechsler:	1 (AgSnO ₂)
Rated current:	Nennstrom:	8 A / AC1
Breaking capacity:	Schaltleistung:	2500 VA / AC1, 240 W / DC
Output indication:	Ausgangsanzeige:	multifunction red LED / Multifunktions-LED rot
Mechanical life:	Mechanische Lebensdauer:	1x10 ⁷
Electrical life (AC1):	Elektrische Lebensdauer (AC1):	1x10 ⁵ at 8A 240 AC
Controlling		
Control. voltage:	Steuerspannung:	UNI
Power on control. input:	Leistungsaufnahme im Eingang:	AC 0.025 - 0.2 VA / DC 0.1 - 0.7 W
Load between S-A2:	Last zwischen S-A2:	A2-S
Glow-tubes:	Anschluß der Glimmlampen:	Ne
Control. terminals:	Steuerklemmen:	A1-S
Impulse length:	Steuerimpulsdauer:	min. 25 ms / max. unlimited
Reset time:	Wiederbereitschaftszeit:	max. 150 ms
Other information		
Operating temperature:	Umgebungstemperatur:	-20 .. +55 °C
Storage temperature:	Lagerstemperatur:	-30 .. +70 °C
Electrical strength:	Elektrische Festigkeit:	2.5 kV (supply - output)
Operating position:	Arbeitsstellung:	any / wahlfrei
Mounting/DIN rail:	Befestigung:	DIN rail EN 60715
Protection degree:	Schutzart:	IP 40
Overvoltage category:	Spannungsbegrenzungs-kategorie:	III.
Pollution degree:	Verschmutzungsgrad:	2
Max. cable size:	Anschlußquerschnitt:	without cavern max. 2x1.5 mm ² , 2x2.5 mm ² with cavern max. 2x1.5 mm ² , 1x2.5 mm ²
Dimensions:	Abmessung:	90 x 17.6 x 64 mm
Weight:	Gewicht:	69 g
Standards:	Normen:	EN 61812-1, EN 61010-1

Connection / Schaltung



Functions / Funktionen

- a Delay ON after energisation
Anzugverzögert nach Anlegen der Versorgungsspannung
- b Delay OFF after energisation
Rückfallverzögert nach Anlegen der Versorgungsspannung
- d Cycler beginning with impulse after energisation
Taktgeber pausebeginnd nach Anlegen der Versorgungsspannung
- e Delay OFF after de-energisation, instant make of output
Taktgeber impulsbeginnd nach Anlegen der Versorgungsspannung
- k Impulse relay with delay on press makes output, next one breaks it, if time does not expire
Durch einen Druck Impulsrelais Ausgang einschaltet, durch weitere Druck Ausgang ausschaltet unabhängige Drückenlänge
- i Delay on delay on after make of the switch till break
Anzugverzögerung nach Einschaltung bis zur Ausschaltung des Schalters

Description / Beschreibung

