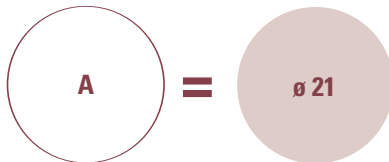


**Trasformatore di
misura per reti
bassa tensione**

Trasformatore monofase di corrente
Primario a cavo/sbarra passante
Corrente primaria 40...300A
Corrente secondaria 1 - 5A
Prestazione nominale 1...8VA

**Measuring transformers
for low-voltage
network**

Single-phase current transformer
Passing cable/ bus bar primary
Primary current 40...300A
Secondary current 1 - 5A
Rated burden 1...8VA

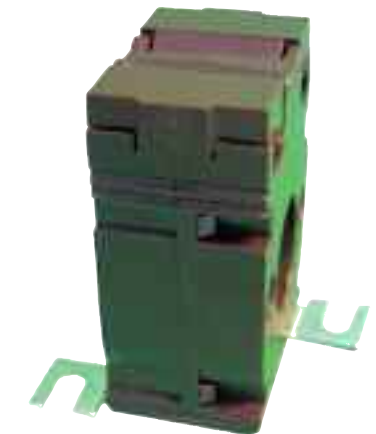
TAIBB**FINESTRA WINDOW**

Sbarra / Bus bar 16 x 12,5 mm

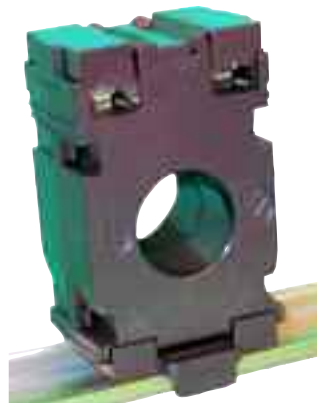
Coprimorsetto sigillabile
Sealable terminal cover
(Opzione Option)



Coprimorsetto
Terminal cover



Fissaggio a vite
Screw type mounting



Fissaggio binario DIN
DIN rail mounting

CODICE ORDINAZIONE ORDER CODE		Corrente primaria Primary current	CL. 0,5	CL. 1	CL. 3
Secondario / Secondary					
5A	1A	A	VA	VA	VA
TABB50B400	TABB10B400	40	-	-	1
TABB50B500	TABB10B500	50	-	1,25	1,5
TABB50B600	TABB10B600	60	-	1,25	2
TABB50B700	TABB10B700	70	-	1,5	2,5
TABB50B750	TABB10B750	75	-	1,5	2,5
TABB50B800	TABB10B800	80	-	1,5	2,5
TABB50C100	TABB10C100	100	2	2,5	3,5
TABB50C120	TABB10C120	120	2,5	3,5	4
TABB50C125	TABB10C125	125	2,5	3,5	4
TABB50C150	TABB10C150	150	3	4	5
TABB50C160	TABB10C160	160	3	4	5
TABB50C200	TABB10C200	200	4	5,5	6
TABB50C250	-	250	5	6	7
TABB50C300	-	300	6	7,5	8
ATACOP12		Accessorio coprimorsetto sigillabile / Accessory sealable terminal cover			

NORME DI RIFERIMENTO

EN60044-1

CARATTERISTICHE TECNICHE

Corrente nominale primaria I_{pn} : 40...300A (con secondario 5A vedere tabella)
40...200A (con secondario 1A vedere tabella)

Frequenza nominale: 50Hz

Frequenza di funzionamento: 47...63Hz

Opzione: frequenza nominale 400Hz (prestazioni da definire)

Corrente termica nominale permanente in accordo con EN60044-1

Corrente termica nominale di cortocircuito I_{th} : < 60In

Corrente nominale dinamica I_{dyn} : $2,5I_{th}$

Fattore di sicurezza (FS): ≤ 5

Corrente nominale secondaria I_{sn} : 5-1A

I_{sn} 1A non realizzabile con I_{pn} 250 e 300A

Prestazione nominale: 1...8VA (vedere tabella)

Classe di precisione: 0,5 - 1 - 3 (vedere tabella)

Massima potenza dissipata 2 : $\leq 3W$

2 Per il dimensionamento termico dei quadri

Funzionamento garantito a secondario aperto per 1 minuto

I trasformatori di corrente non dovrebbero funzionare con l'avvolgimento secondario aperto a causa delle sovratensioni potenzialmente pericolose e dei surriscaldamenti che possono verificarsi (EN 60044-1/A2).

PRESCRIZIONI RELATIVE ALL'ISOLAMENTO

Trasformatore a secco, isolamento in aria

Tensione massima di riferimento per l'isolamento U_m : 0,72kV valore efficace

Livello di isolamento nominale: 3kV valore efficace 50Hz/1min

Classe di isolamento (EN60044-1): B

CONDIZIONI AMBIENTALI

Installazione in situazione non esposta (EN60044-1)

Temperatura di riferimento: $23^\circ C \pm 1^\circ C$

Temperatura di impiego: -25...50°C

Temperatura media giornaliera: $\leq 30^\circ C$

Temperatura di magazzino: -40...85°C

REFERENCE STANDARDS

EN60044-1

SPECIFICATIONS

Rated primary current I_{pn} : 40...300A (with secondary 5A, see table)
40...200A (with secondary 1A, see table)

Rated frequency: 50Hz

Working frequency: 47...63Hz

Option: rated frequency 400Hz (burdens to the advised)

Rated continuous thermal current according to EN60044-1

Rated short-time thermal current I_{th} : < 60In

Rated dynamic current I_{dyn} : $2,5I_{th}$

Instrument security factor (FS): ≤ 5

Rated secondary current I_{sn} : 5 - 1A

I_{sn} 1A not available with I_{pn} 250 and 300A

Rated burden: 1...8VA (see table)

Accuracy class: 0,5 - 1 - 3 (see table)

Max. power dissipation 2 : $\leq 3W$

2 For switchboard thermal calculation

Working time guaranteed with secondary winding open for 1 minute

Current transformers should not be operated with the secondary winding open-circuited because of the potentially dangerous over-voltages and overheating which can occur (EN 60044-1/A2).

INSULATION REQUIREMENTS

Dry transformer, air insulation

Highest voltage for equipment U_m : 0,72kV r.m.s.

Rated insulation level: 3kV r.m.s. 50Hz/1min

Class of insulation (EN60044-1): B

ENVIRONMENTAL CONDITIONS

Non-exposed installation (EN60044-1)

Reference temperature: $23^\circ C \pm 1^\circ C$

Nominal temperature range: -25...50°C

Daily mean temperature: $\leq 30^\circ C$

Limit temperature range for storage: -40...85°C

Umidità relativa: ≤ 85%
Adatto all'utilizzo in clima tropicale

Relative humidity: ≤ 85%
Suitable for tropical climates

LIMITI DELL'ERRORE DI CORRENTE E DELL'ERRORE D'ANGOLO
(EN60044-1)

LIMITS OF CURRENTS ERROR AND PHASE DISPLACEMENT
(EN60044-1)

Classe di precisione Accuracy class	Errore di corrente (rapporto) in percento (±) alla percentuale della corrente nominale sottoindicata ± Percentage current (ratio) error at percentage of rated current shown below					Errore d'angolo(±) alla percentuale della corrente nominale sottoindicata ± Phase displacement at percentage of rated current shown below									
						Minuti Minutes					Centiradiani Centiradians				
	5	20	50	100	120	5	20	50	100	120	5	20	50	100	120
0,5	1,5	0,75		0,5	0,5	90	45		30	30	2,7	1,35		0,9	0,9
1	3,0	1,5		1,0	1,0	180	90		60	60	5,4	2,7		1,8	1,8
3			3		3										

Per le **classi 0,5 - 1** l'errore di corrente e l'errore d'angolo a frequenza nominale non devono superare i valori indicati in tabella, quando la prestazione è uguale a un qualsiasi valore compreso **tra il 25% e il 100% della prestazione nominale**.
Per la **classe 3** l'errore di corrente e l'errore d'angolo a frequenza nominale non devono superare i valori indicati in tabella, quando la prestazione è uguale a un qualsiasi valore compreso **tra il 50% e il 100% della prestazione nominale**.

For **classes 0,5 - 1** the current error and phase displacement at rated frequency shall not exceed the values given in table when the secondary burden is any value from **25% to 100% of the rated burden**.
For **class 3** the current error and phase displacement at rated frequency shall not exceed the values given in table when the secondary burden is any value from **50% to 100% of the rated burden**.

CUSTODIA

Materiale custodia: policarbonato autoestinguente
Grado di protezione (EN60529): IP20
Opzione: coprimorsetto sigillabile
Montaggio: a incastro su profilato 35mm, a vite per parete
Tipo profilato: a cappello TH35-15 (EN60715)
Peso: 180 grammi

HOUSING

Housing material: self extinguishing polycarbonate
Protection degree (EN60529): IP20
Option: sealable terminal cover
Mounting: snap-on 35mm rail, screw type for wall mounting
Rail type: top hat TH35-15 (EN60715)
Weight: 180 grams

CONNESSIONI

Primario: cavo passante
Secondario: morsetti a vite, max 2 fili separati 2,5mm²
Siglatura connessioni: primario P1(K) – P2(L)
secondario s1(k) – s2(l)

CONNECTIONS

Primary winding: passing cable
Secondary winding: screw terminals, max 2 separated wires 2,5mm²
Connections label: primary winding P1(K) – P2(L)
secondary winding s1(k) – s2(l)

