

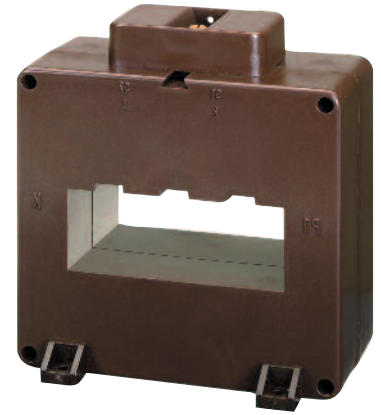
**Trasformatore di  
misura e protezione  
per reti  
bassa tensione**

Trasformatore monofase di corrente  
Primario a sbarra passante  
Corrente primaria 200...2500A  
Corrente secondaria 1 - 5A  
Prestazione nominale (misura) 4...120VA  
Prestazione nominale (protezione) 2,5...35VA

**Measuring and  
protection transformers  
for low-voltage  
network**

Single-phase current transformer  
Passing bus bar primary  
Primary current 200...2500A  
Secondary current 1 - 5A  
Rated burden (measuring) 1...30VA  
Rated burden (protective) 2,5...35VA

**TAS80**



**FINESTRA WINDOW**



**Coprimorsetto sigillabile**  
**Sealable terminal cover**  
(Opzione Option)



<b>TAS80</b>						
<b>CODICE ORDINAZIONE ORDER CODE</b>		<b>Corrente primaria Primary current</b>	<b>CL. 0,5</b>	<b>CL. 1</b>	<b>CL. 5P5</b>	<b>CL. 5P10</b>
<b>Secondario / Secondary</b>						
<b>5A</b>	<b>1A</b>	<b>A</b>	<b>VA</b>	<b>VA</b>	<b>VA</b>	<b>VA</b>
TASM50C200	TASM10C200	200	-	4	-	-
TASM50C250	TASM10C250	250	-	6	-	-
TASM50C300	TASL10C300	300	4	8	6	2,5
TASM50C400	TASM10C400	400	8	16	7	2,5
TASM50C500	TASM10C500	500	10	20	10	3
TASM50C600	TASM10C600	600	15	30	10	4
TASM50C700	TASM10C700	700	20	40	10	4
TASM50C750	TASM10C750	750	20	40	10	4
TASM50C800	TASM10C800	800	20	40	10	4
TASM50D100	TASM10D100	1000	20	40	15	4
TASM50D120	TASM10D120	1200	25	50	20	5
TASM50D125	TASM10D125	1250	25	50	20	5
TASM50D150	TASM10D150	1500	40	80	25	5
TASM50D160	TASM10D160	1600	40	80	25	5
TASM50D200	TASM10D200	2000	50	100	30	6
TASM50D250	TASM10D250	2500	60	120	35	6
ATACOP03	Accessorio coprimorsetto sigillabile / Accessory sealable terminal cover					

## NORME DI RIFERIMENTO

EN60044-1

## CARATTERISTICHE TECNICHE

Corrente nominale primaria  $I_{pn}$ : 200...2500A

Frequenza nominale: 50Hz

Frequenza di funzionamento: 47...63Hz

Opzione: frequenza nominale 400Hz (prestazioni da definire)

Corrente termica nominale permanente in accordo con EN60044-1

Corrente termica nominale di cortocircuito  $I_{th}$ : < 60In (max. 60kA/1s)

Corrente nominale dinamica  $I_{dyn}$ : 2,5 $I_{th}$

Fattore di sicurezza (FS):  $\leq 5$  (escluso classi protezione)

Corrente nominale secondaria  $I_{sn}$ : 5-1A

Prestazione nominale: 4...120VA (misura) - 2,5...35VA (protezione)

Classe di precisione: 0,5 - 1 (misura) - 5P5 - 5P10 (protezione)

Massima potenza dissipata <sup>2</sup>:  $\leq 36W$

<sup>2</sup>Per il dimensionamento termico dei quadri

Funzionamento garantito a secondario aperto per 1 minuto

I trasformatori di corrente non dovrebbero funzionare con l'avvolgimento secondario aperto a causa delle sovratensioni potenzialmente pericolose e dei surriscaldamenti che possono verificarsi (EN 60044-1/A2).

## PRESCRIZIONI RELATIVE ALL'ISOLAMENTO

Trasformatore a secco, isolamento in aria

Tensione massima di riferimento per l'isolamento  $U_m$ : 0,72kV valore efficace

Livello di isolamento nominale: 3kV valore efficace 50Hz/1min

Classe di isolamento (EN60044-1): B

## REFERENCE STANDARDS

EN60044-1

## SPECIFICATIONS

Rated primary current  $I_{pn}$ : 20...2500A

Rated frequency: 50Hz

Working frequency: 47...63Hz

Option: rated frequency 400Hz (burdens to the advised)

Rated continuous thermal current according to EN60044-1

Rated short-time thermal current  $I_{th}$ : < 60In (max. 60kA/1s)

Rated dynamic current  $I_{dyn}$ : 2,5 $I_{th}$

Instrument security factor (FS):  $\leq 5$  (protection class excluded)

Rated secondary current  $I_{sn}$ : 5 - 1A

Rated burden: 4...120VA (measuring) - 2,5...35VA (protective)

Accuracy class: 0,5 - 1 (measuring) - 5P5 - 5P10 (protective)

Max. power dissipation <sup>2</sup>:  $\leq 36W$

<sup>2</sup>For switchboard thermal calculation

Working time guaranteed with secondary winding open for 1 minute

Current transformers should not be operated with the secondary winding open-circuited because of the potentially dangerous over-voltages and overheating which can occur (EN 60044-1/A2).

## INSULATION REQUIREMENTS

Dry transformer, air insulation

Highest voltage for equipment  $U_m$ : 0,72kV r.m.s.

Rated insulation level: 3kV r.m.s. 50Hz/1min

Class of insulation (EN60044-1): B

**LIMITI DELL'ERRORE DI CORRENTE E DELL'ERRORE D'ANGOLO**

(EN60044-1)

**LIMITS OF CURRENTS ERROR AND PHASE DISPLACEMENT**

(EN60044-1)

Classe di precisione Accuracy class	Errore di corrente (rapporto) in percento ( $\pm$ ) alla percentuale della corrente nominale sottoindicata $\pm$ Percentage current (ratio) error at percentage of rated current shown below					Errore d'angolo( $\pm$ ) alla percentuale della corrente nominale sottoindicata $\pm$ Phase displacement at percentage of rated current shown below									
						Minuti Minutes					Centiradiani Centiradians				
	5	20	50	100	120	5	20	50	100	120	5	20	50	100	120
0,5	1,5	0,75		0,5	0,5	90	45		30	30	2,7	1,35		0,9	0,9
1	3,0	1,5		1,0	1,0	180	90		60	60	5,4	2,7		1,8	1,8

Per le classi 0,5 - 1 l'errore di corrente e l'errore d'angolo a frequenza nominale non devono superare i valori indicati in tabella, quando la prestazione è uguale a un qualsiasi valore compreso tra il 25% e il 100% della prestazione nominale.

For classes 0,5 - 1 the current error and phase displacement at rated frequency shall not exceed the values given in table when the secondary burden is any value from 25% to 100% of the rated burden.

Classe di precisione Accuracy class	Errore di corrente alla corrente primaria nominale Current error at rated primary current %	Errore d'angolo alla corrente primaria nominale Phase displacement at rated primary current %		Errore composto alla corrente limite primaria nominale Composite error at rated accuracy limit primary current %
		Minuti Minutes	Centiradiani Centiradians	
5P	$\pm 1$	$\pm 60$	$\pm 1,8$	5
10P	$\pm 3$	-	-	10

**CONDIZIONI AMBIENTALI****Installazione in situazione non esposta (EN60044-1)**Temperatura di riferimento: 23°C  $\pm$  1°CTemperatura di impiego: -25...50°C ( $I_{pn} < 1000A$ )  
-25...40°C ( $I_{pn} \geq 1000A$ )Temperatura media giornaliera:  $\leq 30^\circ C$ 

Temperatura di magazzinaggio: -40...85°C

Umidità relativa:  $\leq 85\%$ 

Adatto all'utilizzo in clima tropicale

**CUSTODIA**

Materiale custodia: policarbonato autoestinguente

Grado di protezione (EN60529): IP00 morsetti (IP20 con coprimorsetto sigillabile), IP20 custodia

Opzione: coprimorsetto sigillabile

Peso: 1500 grammi

**CONNESSIONI**

Primario: a sbarra passante

Secondario: morsetti M4 con serraggio a dado

Siglatura connessioni: primario P1(K) - P2(L)  
secondario s1(k) - s2(l)**ENVIRONMENTAL CONDITIONS****Non-exposed installation (EN60044-1)**Reference temperature: 23°C  $\pm$  1°CNominal temperature range: -25...50°C ( $I_{pn} < 1000A$ )  
-25...40°C ( $I_{pn} \geq 1000A$ )Daily mean temperature:  $\leq 30^\circ C$ 

Limit temperature range for storage: -40...85°C

Relative humidity:  $\leq 85\%$ 

Suitable for tropical climates

**HOUSING**

Housing material: self extinguishing polycarbonate

Protection degree (EN60529): IP00 terminals (IP20 with sealable terminal cover), IP20 housing

Option: sealable terminal cover

Weight: 1500 grams

**CONNECTIONS**

Primary winding: passing bus bar

Secondary winding: tightening by nut M4

Connections label: primary winding P1(K) - P2(L)  
secondary winding s1(k) - s2(l)

