



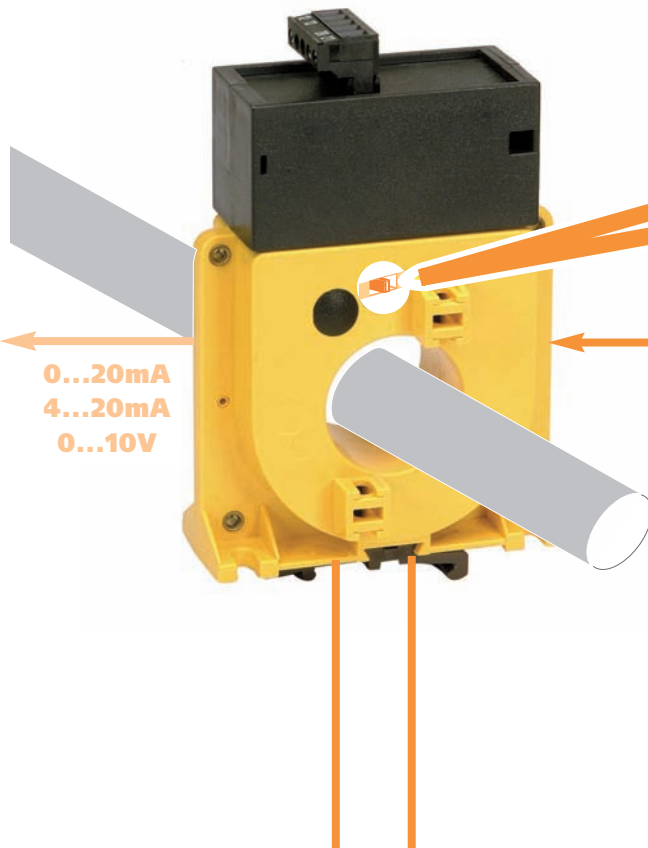
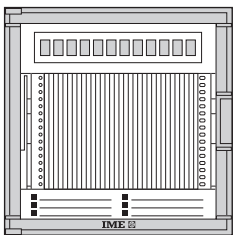
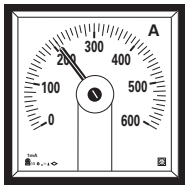
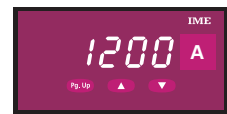
**Trasduttore  
a effetto hall  
Ø 35mm**

**Hall effect  
transducers  
Ø 35mm**

**HT35A**

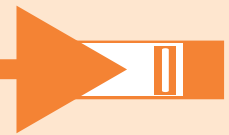
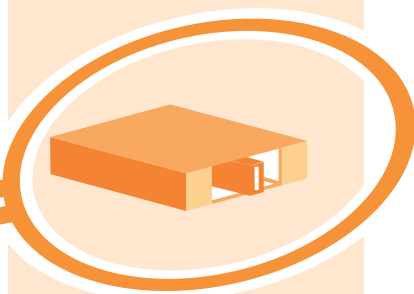
Misura corrente continua o pulsante  
(valor medio) unidirezionale  
Ingresso fino a 400Ac.c.  
Uscita segnale normalizzato  
0...20mA e 4...20mA opp. 0...10V  
Uscita 0...20mA e 4...20mA  
selezionabile in campo  
Isolamento ingresso - uscita 4kV

To measure unidirectional direct or pulsating  
current (average value)  
Input up to 400A d.c.  
Standard signal output  
0...20mA and 4...20mA or 0...10V  
Field-selectable output  
0...20mA and 4...20mA  
4kV input - output insulation

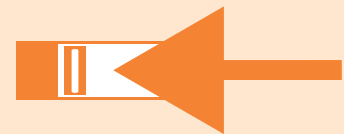


0...20mA  
4...20mA  
0...10V

**Portate Ranges**



0...20mA



4...20mA

**Inserzione dirette fino a 400A c.c.  
Direct connection up to 400A d.c.**

| CODICI DI ORDINAZIONE<br>ORDERING CODE | INGRESSO<br>INPUT | USCITA<br>OUTPUT  | AL. AUSILIARIA<br>AUX. AUXILIARY |
|--|-------------------|-------------------|----------------------------------|
| HT1BC1032                              | 100A              | 0...10V           | 115V ca/ac                       |
| HT1BC1033                              | 100A              | 0...10V           | 230V ca/ac                       |
| HT1BC1034                              | 100A              | 0...10V           | 240V ca/ac                       |
| HT1BC103T                              | 100A              | 0...10V           | 20...150V cc/dc                  |
| HT1BC1042                              | 100A              | 0...20 - 4...20mA | 115V ca/ac                       |
| HT1BC1043                              | 100A              | 0...20 - 4...20mA | 230V ca/ac                       |
| HT1BC1044                              | 100A              | 0...20 - 4...20mA | 240V ca/ac                       |
| HT1BC104T                              | 100A              | 0...20 - 4...20mA | 20...150V cc/dc                  |

Altre esecuzioni *Other executions*

| HT 1 B C | ... | Ingresso Input |
|----------|-----|----------------|
| 1 5      | ←   | 150A           |
| 2 0      | ←   | 200A           |
| 2 5      | ←   | 250A           |
| 3 0      | ←   | 300A           |
| 4 0      | ←   | 400A           |

### INGRESSO

Corrente nominale In: 100 – 150 – 200 – 250 – 300 – 400Acc

Sovraccarico permanente: 1,2In

### CAMPO NOMINALE DI UTILIZZO

Corrente continua o pulsante, unidirezionale

Forma d'onda: corrente continua o pulsante

### INTERVALLO DI MISURA

Corrente: 0...In

### USCITA

Tipo: unidirezionale a zero reale o traslato, per carico d'uscita variabile

Precisione (EN60688): classe 1

Ondulazione (EN60688): ≤ 2%

Tempo di risposta (EN60688): ≤ 300ms

Valori nominali di corrente: 0...20mA e 4...20mA (selezionabili in campo)

Selezione uscita: tramite dip-switch

Tensione disponibile: 15V

Carico di uscita: ≤ 750Ω

Valori nominali di tensione: 0...10V

Carico di uscita: > 1kΩ

### ALIMENTAZIONE AUSILIARIA

Valore nominale Uaux ca: 115 – 230 - 240V

Altri valori a richiesta

Variazione ammessa: 0,9...1,1Uaux

Frequenza nominale faux: 50Hz

Variazione ammessa: 47...63Hz

Autoconsumo: ≤ 5VA

Valore nominale Uaux cc: 20...150Vcc

Autoconsumo: ≤ 3,5W

Protezione contro l'inversione di polarità

### ISOLAMENTO

(EN60439-1, EN61010-1)

Categoria di installazione: III

Grado di inquinamento: 2

Tensione di riferimento per l'isolamento: 600V

Prova di tensione a impulso 6kV 1,2/50μs 0,5J

Circuiti considerati: ingresso, uscita, al. ausiliaria ca

### INPUT

Current rating In: 100 – 150 – 200 – 250 – 300 – 400Adc

Continuous overload: 1,2In

### NOMINAL RANGE OF USE

Unidirectional direct or pulsating current

Waveform: direct or pulsating current

### MEASURING RANGE

Current: 0...In

### OUTPUT

Type: unidirectional, real or live zero for variable output load

Accuracy (EN60688): class 1

Ripple content (EN60688): ≤ 2%

Response time (EN60688): ≤ 300ms

Current rated value: 0...20mA and 4...20mA (field-selectable)

Output selection: by dip-switch

Compliance voltage: 15V

Output load: ≤ 750Ω

Voltage rated value: 0...10V

Output load: > 1kΩ

### AUXILIARY SUPPLY

Rated value Uaux ac: 115 – 230 - 240V

Other value on request

Tolerance: 0,9...1,1Uaux

Rated frequency faux: 50Hz

Tolerance: 47...63Hz

Rated burden: ≤ 5VA

Rated value Uaux dc: 20...150Vdc

Rated burden: ≤ 3,5W

Protected against incorrect polarity

### INSULATION

(EN60439-1, EN61010-1)

Installation category: III

Pollution degree: 2

Insulation reference voltage: 600V

Impulse voltage test 6kV 1,2/50μs 0,5J

Considered circuits: input, output, ac aux. supply

**Prova a tensione alternata 4kV valore efficace 50Hz/1min**

**Circuiti considerati:** ingresso, uscita, al. ausiliaria ca

**Prova a tensione alternata 2kV valore efficace 50Hz/1min**

**Circuiti considerati:** ingresso, uscita, al. ausiliaria cc

**Prova a tensione alternata 4kV valore efficace 50Hz/1min**

**Circuiti considerati:** tutti i circuiti e massa

## COMPATIBILITÀ ELETTRONMAGNETICA

**Prove di emissione in accordo con EN50081-1, EN55011**

**Prove di immunità in accordo con EN50082-2**

## CONDIZIONI AMBIENTALI

(EN60688)

**Gruppo di utilizzo:** II

**Temperatura di riferimento:** 15...30°C

**Temperatura di impiego:** 0...45°C

**Condizione limite di temperatura:** -10...55°C

**Temperatura di magazzino:** -25...70°C

**Umidità relativa:** fino a 75%

**Adatto all'utilizzo in clima tropicale**

**Massima potenza dissipata<sup>1</sup>:** ≤ 4W

<sup>1</sup>Per il dimensionamento termico dei quadri

## CUSTODIA

**Materiale custodia:** ABS autoestinguente

**Conessioni:** morsetti a vite

**Fissaggio:** a vite

**Grado di protezione (EN60529):** IP20 morsetti

**Peso:** 350 grammi

**A.C. voltage test 4kV r.m.s. 50Hz/1min**

**Considered circuits:** input, output, ac aux. supply

**A.C. voltage test 2kV r.m.s. 50Hz/1min**

**Considered circuits:** input, output, dc aux. supply

**A.C. voltage test 4kV r.m.s. 50Hz/1min**

**Considered circuits:** all circuits and earth

## ELECTROMAGNETIC COMPATIBILITY

**Emission test according to EN50081-1, EN55011**

**Immunity test according to EN50082-2**

## ENVIRONMENTAL CONDITIONS

(EN60688)

**Usage group:** II

**Reference temperature:** 15...30°C

**Nominal temperature range:** 0...45°C

**Limit temperature range:** -10...55°C

**Limit temperature range for storage:** -25...70°C

**Relative humidity:** up to 75%

**Suitable for tropical climates**

**Max. power dissipation<sup>1</sup>:** ≤ 4W

<sup>1</sup>For switchboard thermal calculation

## HOUSING

**Housing material:** self-extinguishing ABS

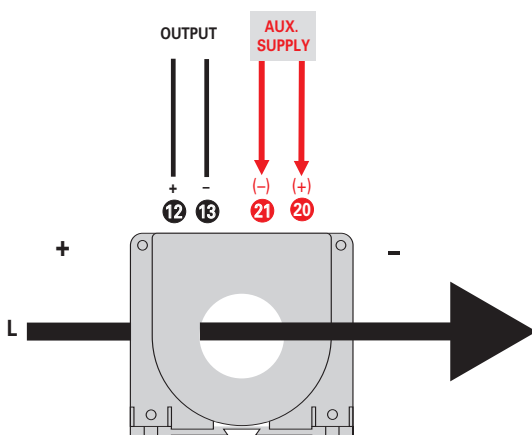
**Connections:** screw terminals

**Mounting:** screw type

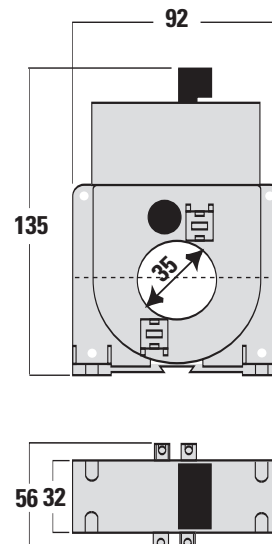
**Protection degree (EN60529):** IP20 terminals

**Weight:** 350 grams

## SCHEMA D'INSERZIONE WIRING DIAGRAM



## DIMENSIONI DIMENSIONS



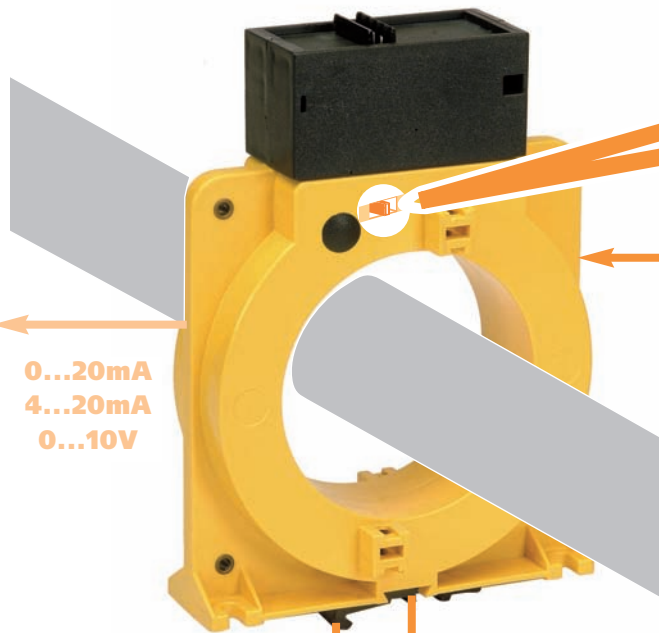
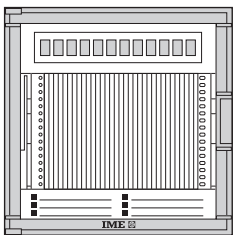
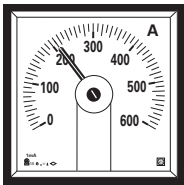
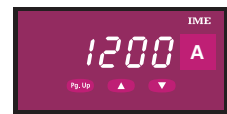
**Trasduttore  
a effetto hall  
Ø 80mm**

Misura corrente continua o pulsante  
(valor medio) unidirezionale  
Ingresso fino a 1000Ac.c.  
Uscita segnale normalizzato  
0...20mA e 4...20mA opp. 0...10V  
Uscita 0...20mA e 4...20mA  
selezionabile in campo  
Isolamento ingresso - uscita 4kV

**Hall effect  
transducers  
Ø 80mm**

To measure unidirectional direct or pulsating  
current (average value)  
Input up to 1000A d.c.  
Standard signal output  
0...20mA and 4...20mA or 0...10V  
Field-selectable output  
0...20mA and 4...20mA  
4kV input - output insulation

**HT80A**

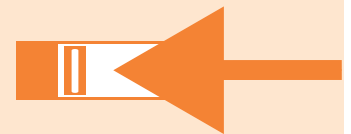


0...20mA  
4...20mA  
0...10V

**Portate Ranges**



0...20mA



4...20mA

**Inserzione dirette fino a 1000A c.c.  
Direct connection up to 1000A d.c.**

| CODICI DI ORDINAZIONE<br>ORDERING CODE | INGRESSO<br>INPUT | USCITA<br>OUTPUT  | AL. AUSILIARIA<br>AUX. AUXILIARY |
|--|-------------------|-------------------|----------------------------------|
| HT2BC4032                              | 400A              | 0...10V           | 115V ca/ac                       |
| HT2BC4033                              | 400A              | 0...10V           | 230V ca/ac                       |
| HT2BC4034                              | 400A              | 0...10V           | 240V ca/ac                       |
| HT2BC403T                              | 400A              | 0...10V           | 20...150V cc/dc                  |
| HT2BC4042                              | 400A              | 0...20 - 4...20mA | 115V ca/ac                       |
| HT2BC4043                              | 400A              | 0...20 - 4...20mA | 230V ca/ac                       |
| HT2BC4044                              | 400A              | 0...20 - 4...20mA | 240V ca/ac                       |
| HT2BC404T                              | 400A              | 0...20 - 4...20mA | 20...150V cc/dc                  |

Altre esecuzioni *Other executions*

| HT2B | ... | Ingresso Input |
|------|-----|----------------|
| C50  | ←   | 500A           |
| C60  | ←   | 600A           |
| C80  | ←   | 800A           |
| D10  | ←   | 1000A          |

### INGRESSO

Corrente nominale In: 400 – 500 – 600 – 800 – 1000Acc

Sovraccarico permanente: 1,2In

### CAMPO NOMINALE DI UTILIZZO

Corrente continua o pulsante, unidirezionale

Forma d'onda: corrente continua o pulsante

### INTERVALLO DI MISURA

Corrente: 0...In

### USCITA

Tipo: unidirezionale a zero reale o traslato, per carico d'uscita variabile

Precisione (EN60688): classe 1

Ondulazione (EN60688): ≤ 2%

Tempo di risposta (EN60688): ≤ 300ms

Valori nominali di corrente: 0...20mA e 4...20mA (selezionabili in campo)

Selezione uscita: tramite dip-switch

Tensione disponibile: 15V

Carico di uscita: ≤ 750Ω

Valori nominali di tensione: 0...10V

Carico di uscita: > 1kΩ

### ALIMENTAZIONE AUSILIARIA

Valore nominale Uaux ca: 115 – 230 - 240V

Altri valori a richiesta

Variazione ammessa: 0,9...1,1Uaux

Frequenza nominale faux: 50Hz

Variazione ammessa: 47...63Hz

Autoconsumo: ≤ 5VA

Valore nominale Uaux cc: 20...150Vcc

Autoconsumo: ≤ 3,5W

Protezione contro l'inversione di polarità

### ISOLAMENTO

(EN60439-1, EN61010-1)

Categoria di installazione: III

Grado di inquinamento: 2

Tensione di riferimento per l'isolamento: 600V

Prova di tensione a impulso 6kV 1,2/50μs 0,5J

Circuiti considerati: ingresso, uscita, al. ausiliaria ca

Prova a tensione alternata 4kV valore efficace 50Hz/1min

Circuiti considerati: ingresso, uscita, al. ausiliaria ca

### INPUT

Current rating In: 400 – 500 – 600 – 800 – 1000Acc

Continuous overload: 1,2In

### NOMINAL RANGE OF USE

Unidirectional direct or pulsating current

Waveform: direct or pulsating current

### MEASURING RANGE

Current: 0...In

### OUTPUT

Type: unidirectional, real or live zero for variable output load

Accuracy (EN60688): class 1

Ripple content (EN60688): ≤ 2%

Response time (EN60688): ≤ 300ms

Current rated value: 0...20mA and 4...20mA (field-selectable)

Output selection: by dip-switch

Compliance voltage: 15V

Output load: ≤ 750Ω

Voltage rated value: 0...10V

Output load: > 1kΩ

### AUXILIARY SUPPLY

Rated value Uaux ac: 115 – 230 - 240V

Other value on request

Tolerance: 0,9...1,1Uaux

Rated frequency faux: 50Hz

Tolerance: 47...63Hz

Rated burden: ≤ 5VA

Rated value Uaux dc: 20...150Vdc

Rated burden: ≤ 3,5W

Protected against incorrect polarity

### INSULATION

(EN60439-1, EN61010-1)

Installation category: III

Pollution degree: 2

Insulation reference voltage: 600V

Impulse voltage test 6kV 1,2/50μs 0,5J

Considered circuits: input, output, ac aux. supply

A.C. voltage test 4kV r.m.s. 50Hz/1min

Considered circuits: input, output, ac aux. supply

Prova a tensione alternata 2kV valore efficace 50Hz/1min

Circuiti considerati: ingresso, uscita, al. ausiliaria cc

Prova a tensione alternata 4kV valore efficace 50Hz/1min

Circuiti considerati: tutti i circuiti e massa

### COMPATIBILITÀ ELETTROMAGNETICA

Prove di emissione in accordo con EN50081-1, EN55011

Prove di immunità in accordo con EN50082-2

### CONDIZIONI AMBIENTALI

(EN60688)

Gruppo di utilizzo: II

Temperatura di riferimento: 15...30°C

Temperatura di impiego: 0...45°C

Condizione limite di temperatura: -10...55°C

Temperatura di magazzino: -25...70°C

Umidità relativa: fino a 75%

Adatto all'utilizzo in clima tropicale

Massima potenza dissipata<sup>1</sup>: ≤ 4W

<sup>1</sup>Per il dimensionamento termico dei quadri

### CUSTODIA

Materiale custodia: ABS autoestinguente

Conessioni: morsetti a vite

Fissaggio: a vite

Grado di protezione (EN60529): IP20 morsetti

Peso: 480 grammi

A.C. voltage test 2kV r.m.s. 50Hz/1min

Considered circuits: input, output, dc aux. supply

A.C. voltage test 4kV r.m.s. 50Hz/1min

Considered circuits: all circuits and earth

### ELECTROMAGNETIC COMPATIBILITY

Emission test according to EN50081-1, EN55011

Immunity test according to EN50082-2

### ENVIRONMENTAL CONDITIONS

(EN60688)

Usage group: II

Reference temperature: 15...30°C

Nominal temperature range: 0...45°C

Limit temperature range: -10...55°C

Limit temperature range for storage: -25...70°C

Relative humidity: up to 75%

Suitable for tropical climates

Max. power dissipation<sup>1</sup>: ≤ 4W

<sup>1</sup>For switchboard thermal calculation

### HOUSING

Housing material: self-extinguishing ABS

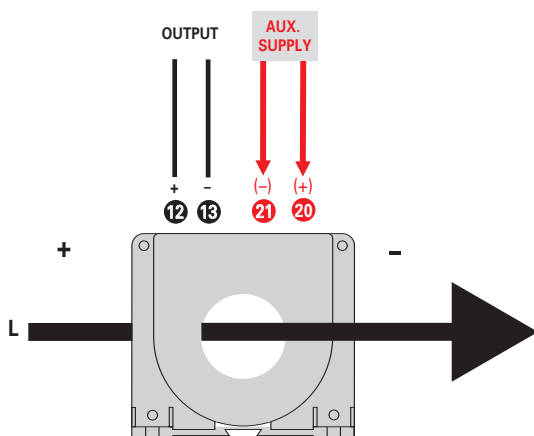
Connections: screw terminals

Mounting: screw type

Protection degree (EN60529): IP20 terminals

Weight: 480 grams

### SCHEMA D'INSERZIONE WIRING DIAGRAM



### DIMENSIONI DIMENSIONS

